



REVIT Structure 2015

Maîtrisez la technologie au service de votre projet de construction

<p>Objectifs : Permettre l'utilisation complète du logiciel Revit Structure dans le cadre professionnel. Le logiciel de modélisation des données du bâtiment (BIM) Autodesk® Revit® Structure pour l'ingénierie structure contient des outils conçus spécifiquement pour la conception et l'analyse de structure. Grâce à la modélisation des données du bâtiment, Revit Structure vous aide à améliorer la coordination pluridisciplinaire en matière de documentation de la conception structurelle, à réduire les erreurs, à améliorer la collaboration entre les ingénieurs structure et les autres membres de l'équipe de projet, tels que les architectes, les ingénieurs MEP et les propriétaires.</p>	<p>Personnes concernées</p> <p>Responsables d'affaires de bâtiment et travaux publics, ingénieurs, dessinateurs, techniciens de bureaux d'études.</p> <p>Pré requis :</p> <p>Notion d'un logiciel de CAO. Connaissance du métier Structure et BTP.</p>
<p style="text-align: center;">PROGRAMME</p>	<p style="text-align: center;">PEDAGOGIE</p>
<p>INTERFACE ET PARAMETRES</p> <ul style="list-style-type: none">• Le ruban d'application• Le panneau arborescence de projet• Le panneau de commande• Le disque de navigation• Le ViewCube• Les fenêtres de travail 2D et 3D de• Les propriétés de la vue• Les paramètres et projets• Les paramètres du dessin	<p>Le Formateur</p> <p>Expert REVIT Structure.</p> <p>Méthode pédagogique</p> <p>Diffusion de Power Point. Boîte à outils structurée. Nombreux cas pratiques sur logiciel.</p>
<p>LES COMPOSANTS STANDARDS REVIT STRUCTURE</p> <ul style="list-style-type: none">• Les lignes de quadrillage aux dessins importés• Les poteaux porteurs• Les ossatures horizontales• Les réseaux de poutres• Les platelages composites• Les contreventements• Les fondations isolées• Les poutres en porte-à-faux• Les dalles en béton avec platelage métallique• Les cages• Les dalles modifiées• Les dalles incurvées de forme modifiée• Les joints en onglet• Les poutres incurvées• Les ouvertures• Les ouvertures à une poutre• Les ouvertures à une famille de poutre• Les murs de fondation• Les contreforts et les pilastres	<p>Intra Entreprise</p> <p>Lieu de formation : dans la ville de votre choix.</p> <p>Inter entreprises à Paris, Lyon, Lille, Lisieux</p> <p>Tarif par personne.</p>
<p>LES COMPOSANTS SPECIFIQUES METIER REVIT STRUCTURE</p> <ul style="list-style-type: none">• Les réseaux de poutre en béton pré-coulé• Les armatures dans une poutre (ferraillage)• Les armatures dans un poteau• Les armatures de surface (treillis) dans un mur porteur• Les armatures de surface (treillis) dans une dalle	<p style="text-align: center;">5 jours</p> <hr/> <p style="text-align: center;">2 490 €H.T.</p> <hr/> <p style="text-align: center;">Réf : BTP134</p>

Formation REVIT Structure 2015

- Les armatures dans une poutre
- Les armatures dans un poteau
- Les fermes

ANALYSES STRUCTURELLES

- Application du modèle analytique au processus de conception
- Vérification analytique
- Cas de charge
- Insertion de charge dans un modèle
- Combinaison de charge
- Transfert des normes du projet
- Documentation du modèle analytique
- Conditions d'appui

LA CONCEPTION PARAMETRIQUE ET LES METHODOLOGIES TRAVAIL

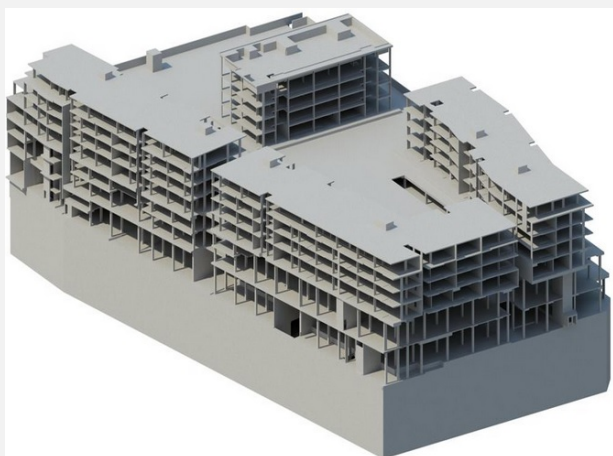
- Les gabarits de projet
- Les familles et paramétriques et leurs gabarits
- Les cartouches et leurs gabarits
- Les plans de travail
- Les détails
- La gestion des vues
- Les phases
- Le métré
- Les nomenclatures et l'export vers Excel

LE RENDU ET L'IMAGE DE SYNTHESE

- Les caméras
- Les matériaux
- L'éclairage
- Le rendu en lancer de rayon
- Le rendu en radiosit 

LES ECHANGES DE FICHIERS

- L'export en bitmap
- L'export IFC pour Robot Structural Analyse Pro
- L'export envers les autres solutions CAO



Organisme de formation PROFORMALYS – Formations BTP partout en France

Formation *REVIT Structure 2015*

T l. : 01 48 74 29 45 - Mail : contact@proformalys.com - Fax : 01 48 74 39 98
Toutes les formations BTP de notre organisme de formation sur www.proformalys.com